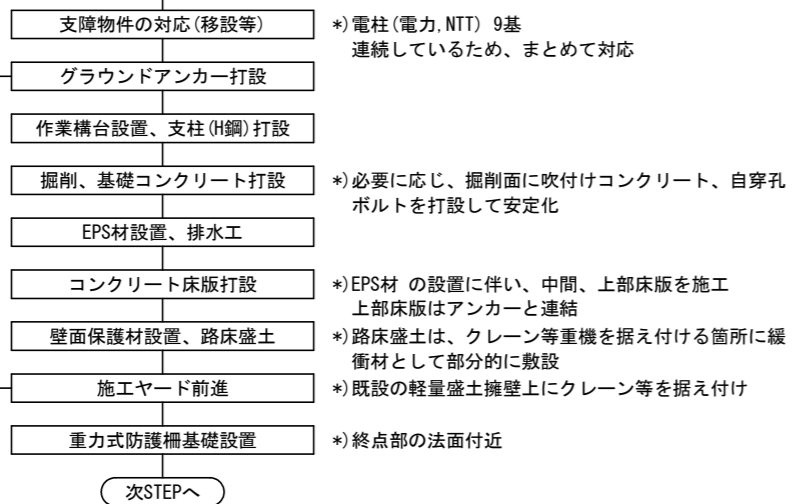


施工計画図(参考) (その2)

<STEP. 2> : 軽量盛土擁壁工

<概略施工手順>

前STEPより



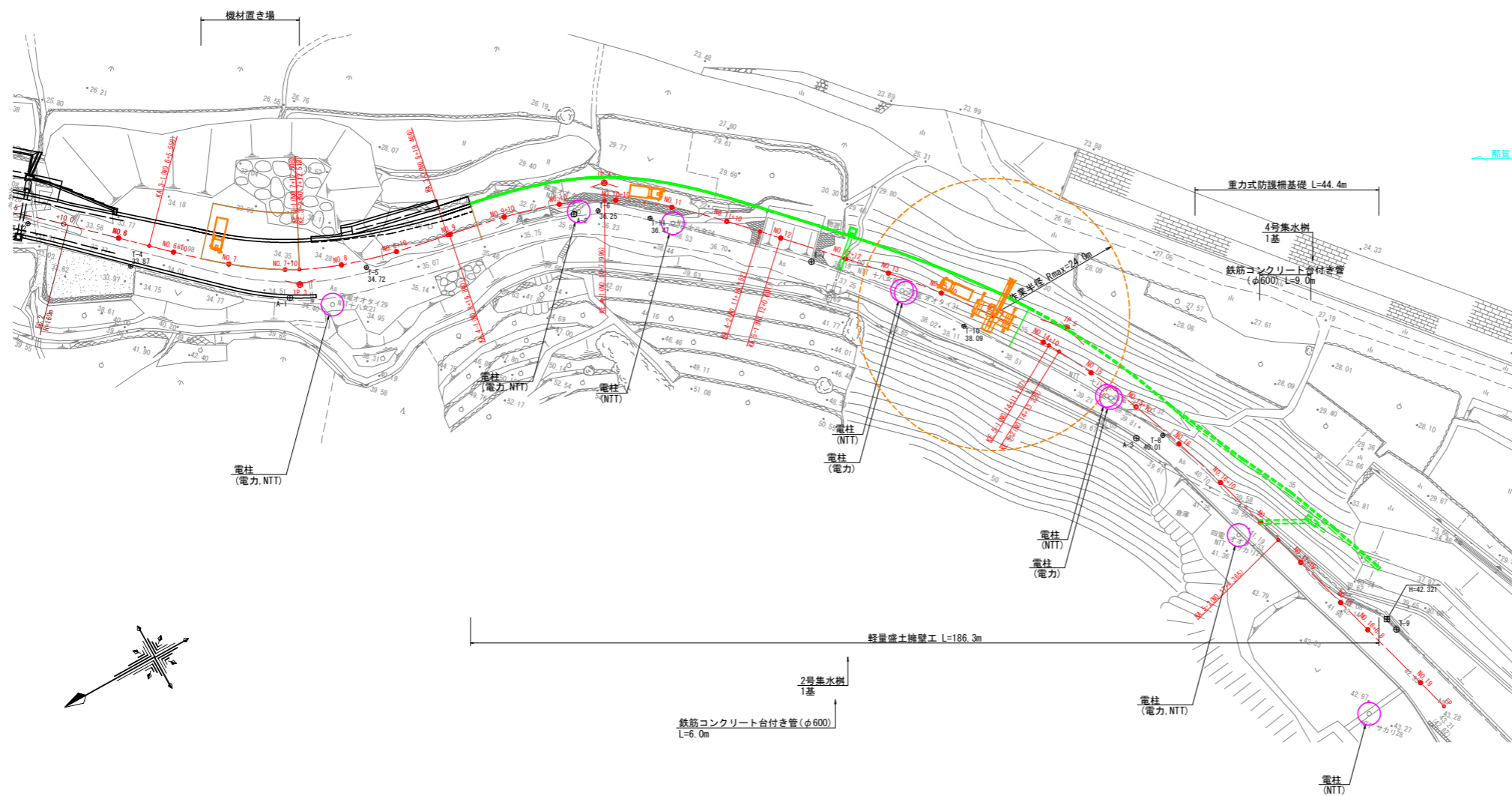
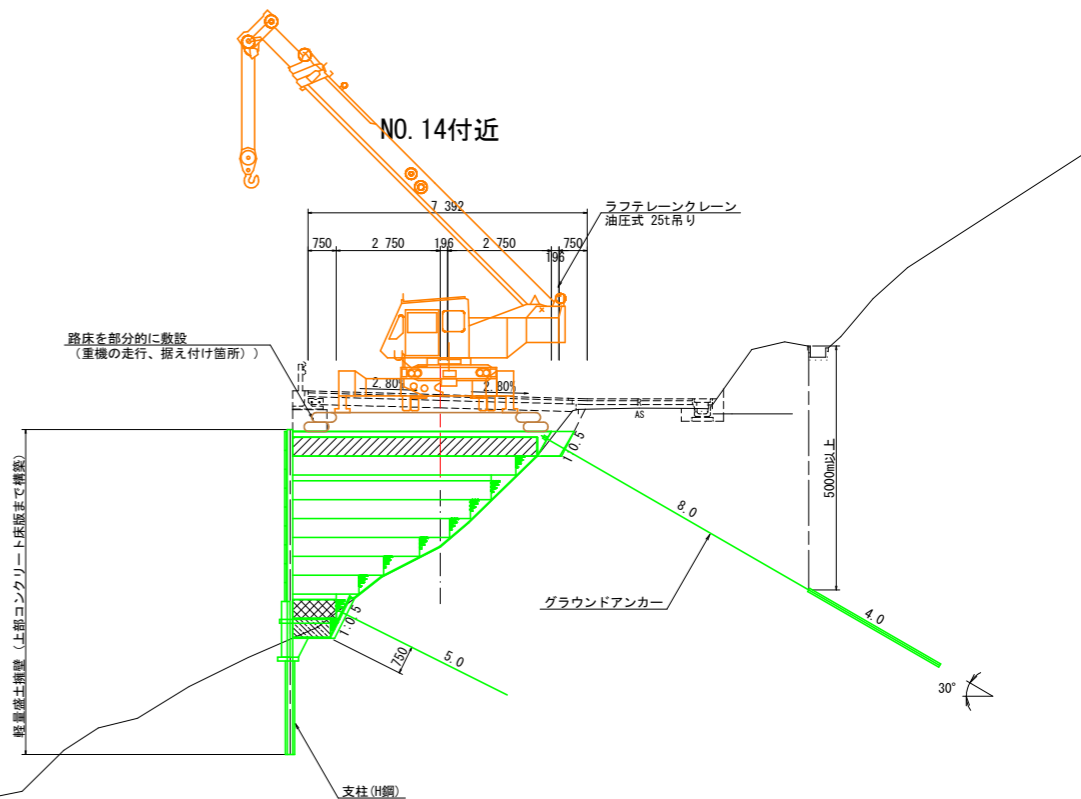
横断用排水管
部分施工

・NO. 12+12付近 (排水)
・NO. 17付近 (用水)

*) 現道に影響しない範囲まで部分施工

*) 資材の据え付けは、一時的に現道利用

- ※) 当該STEPの工事中、一般交通は現道をそのまま通行
- ※) 現道に近接してクレーン等重機を運用するため、一般交通の安全対策には注意が必要
- ※) 途中、横断用配水管の部分施工を行う



参考図面

工事名	R2阿土 阿南数日佐線 阿南・十八女 道路改良工事 (3)		
路線名等	阿南数日佐線		
工事箇所	阿南市十八女町大屋 (第3分割)		
図面名	施工計画図(参考) (その2)		
縮尺	図示	図面番号	1 / 2
会社名			
事業者名	徳島県南部総合県民局県土整備部 (阿南)		

軽量盛土工構造図(11)

S=1/10

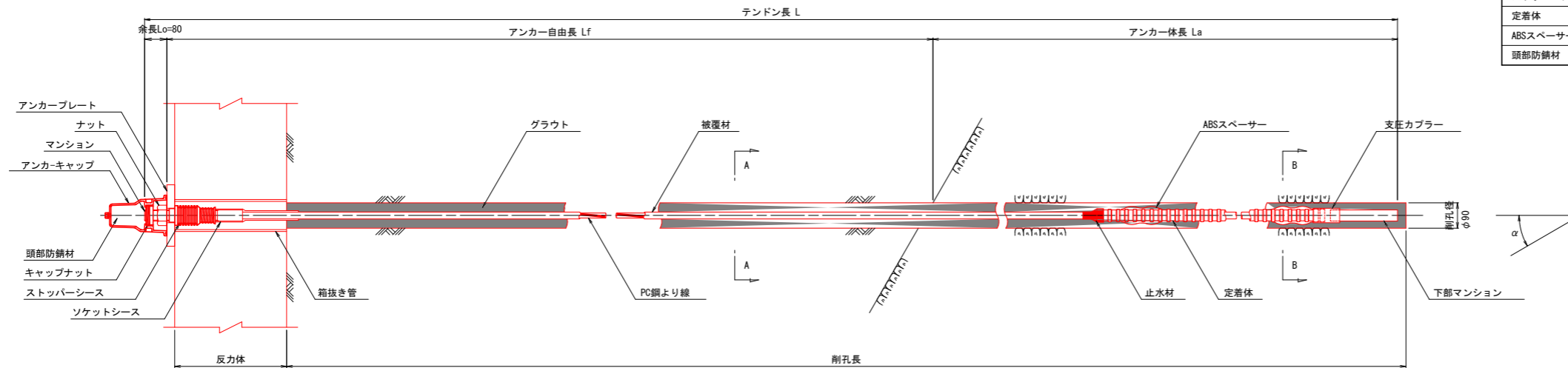
(グラウンドアンカー詳細図)

アンカー材料表

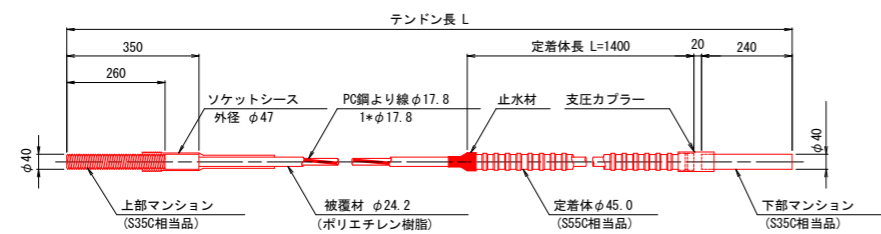
(1本当たり)

項目	規格	単位	数量	摘要
PC鋼より線ナット定着方式 (二重防食タイプ)	(1*φ17.8) L=	組	1	ポリエチレン被覆 ソケットシース含
上部マンション	φ40 L=350	本	1	S35C相当品
下部マンション	φ40 L=240	本	1	S35C相当品
ナット	M40	個	1	S45C
アンカーキャップ	L=205	個	1	アルミ鑄鉄
アンカープレート	220*220*28, φ52	枚	1	SS400, 垂鉛めっき
ストッパーシース	φ70 L=165	個	1	ポリエチレン
定着体	φ45 L=1400	本	1	S55C相当品 (支圧カブラー含)
ABSスペーサー	φ65 L=146	個	2	ABS樹脂
頭部防錆材	0.86kg	箇所	1	

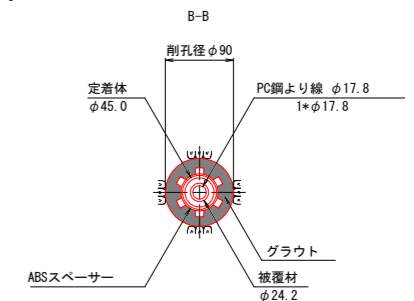
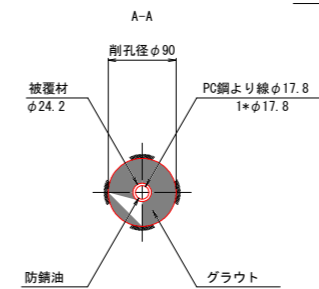
アンカー装置図



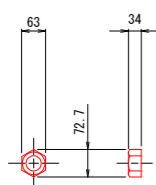
アンカー材詳細図



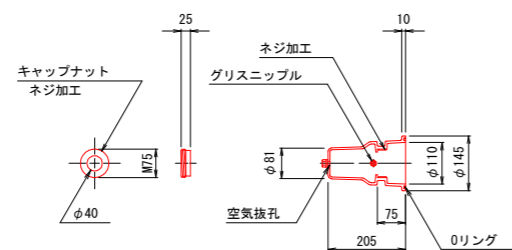
断面図 S=1:5



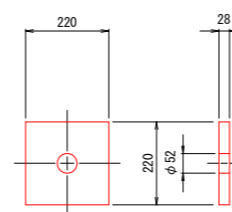
ナット (S45C)



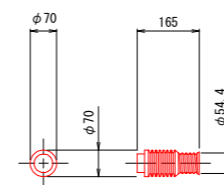
アンカーキャップ (アルミ鑄鉄)



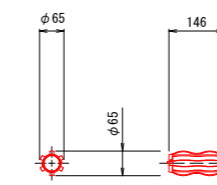
アンカープレート (SS400, 垂鉛めっき)



ストッパーシース (ポリエチレン)



ABSスペーサー (ABS樹脂)



参考図面

工事名	R2阿土 阿南筋敷日和佐線 阿南・十八女 道路改良工事 (3)		
路線名等	阿南筋敷日和佐線		
工事箇所	阿南市十八女町大屋 (第3分割)		
図面名	軽量盛土工構造図(11)		
縮尺	図示	図面番号	2 / 2
会社名			
事業者名	徳島県南部総合県民局県土整備部<阿南>		